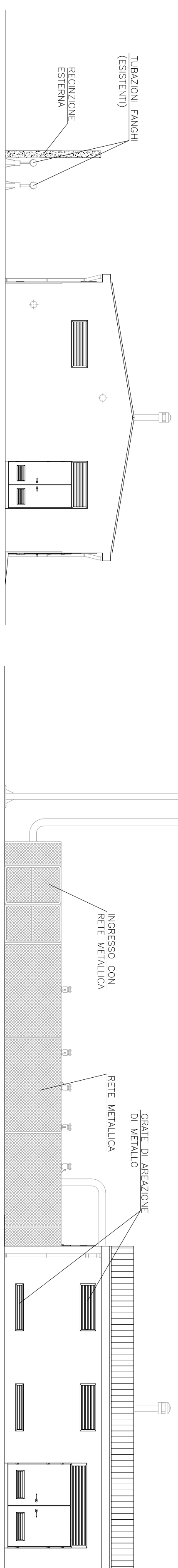
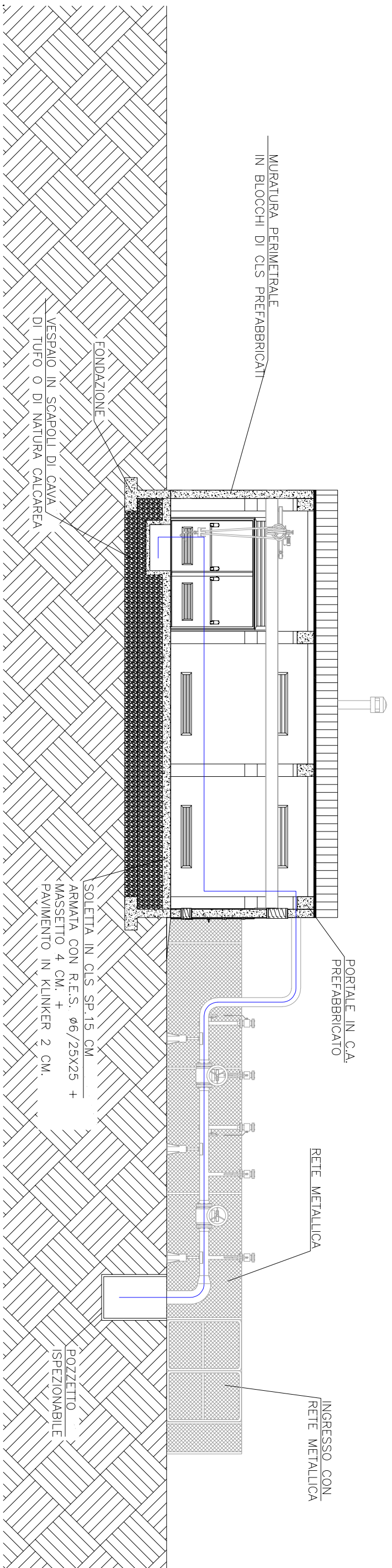


PROSPETTO EST

PROSPETTO NORD

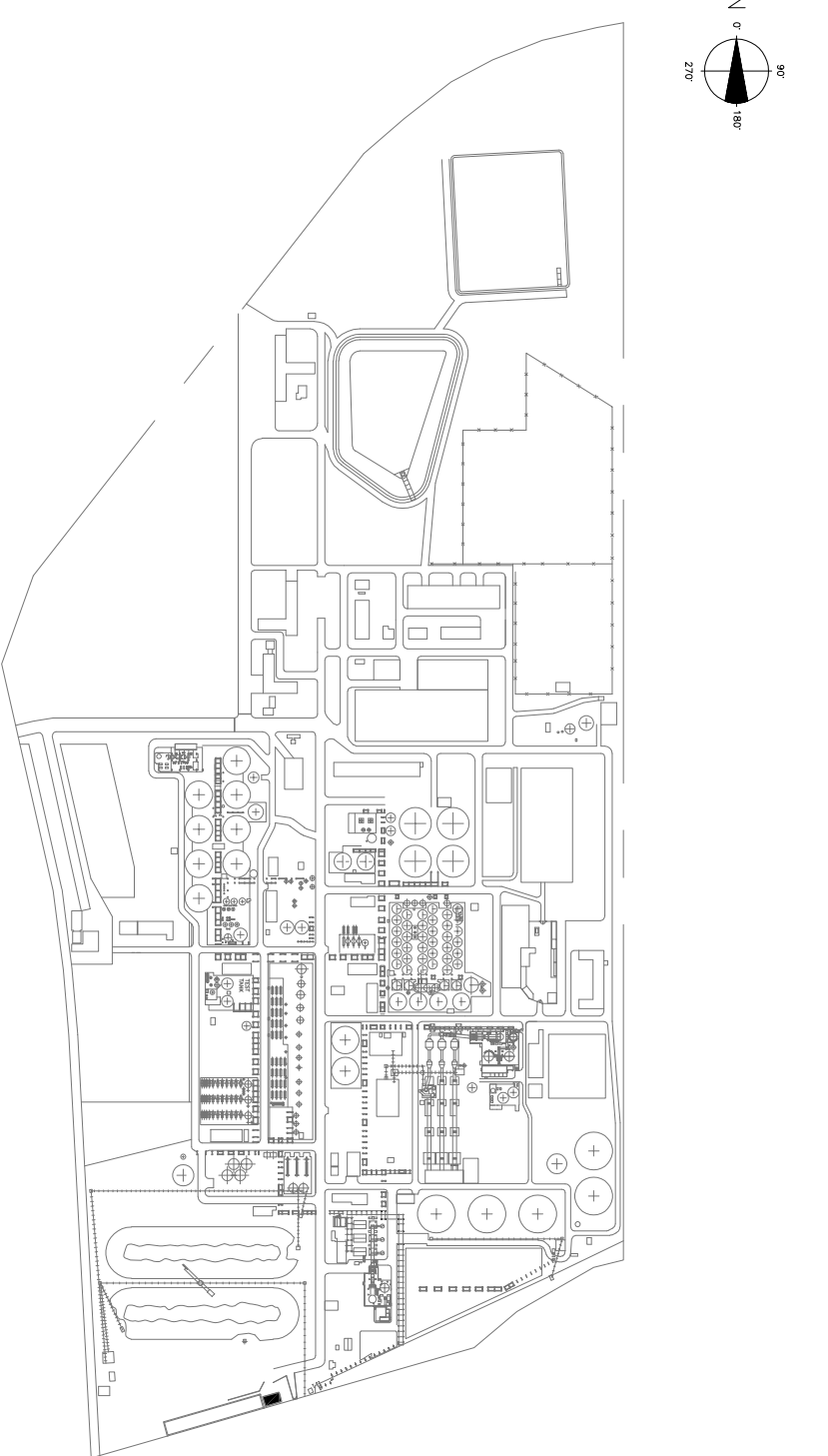


SEZIONE A – A



LEGENDA

- PERCORSO D'USCITA VERSO IL BASSO
- PERCORSO D'USCITA ORIZZONTALE
- PERCORSO D'USCITA VERSO L'ALTO
- ESTINTORE A POLVERE 6 kg, cop. est. 34A 23B-C
- IDRANTE A MURO DN 45 CON CASSETTA, MANICHETTA DA 20 m E LANCIA A DOPPIO EFFETTO
- USCITA DI SICUREZZA CON PORTA APRIBILE NEL VERSO DELL'ESODO E DOTATA DI MANIGLIONE EN 1125
- PULSANTE STACCO IMPIANTI ELETTRICI
- PULSANTE ALLARME INCENDIO
- RILEVATORE FUGHE DI GAS
- RILEVATORE DI FUMO
- RILEVATORE DI INCENDIO DI TIPO TERMICO
- PERCORSO DI ESODO
- NUOVA CONDOTTA SU RACK GAS P=5bar
- VALVOLE DI SICUREZZA



PIANTA CHIAVE

IL COMMITTENTE:		MEIONI		DEIDDA		PENCO	
REV.	DATA	DESCRIZIONE	MEIONI	DEIDDA	PENCO	DESIGN	APPROVATO
0	01.2021	COMPLETAMENTO DOCUMENTAZIONE PER REVISIONE PAIR	Meioni	Deidda	Penco	Disegno	Approvato
CONTRATTO		L'UBILITUM S.p.A. si riserva la proprietà del presente disegno che non potrà essere usato, riprodotto o modificato in tutto o in parte, né essere usato solo o parte senza permesso scritto dalla UBILITUM S.p.A.		@UBILITUM S.p.A.		UBILITUM S.p.A. - Via S. Maria 10 - 09100 Cagliari (CA)	
DESCRIZIONE		EDIFICIO IMP-1		DIS. N° CPLEA_14		FIRMATO	
SCHEMA DELLE QUOTE PIANI DI CALPESTIO		PIANTA E SEZIONE POSIZIONAMENTO SCALE ACCESSO		Foglio 1 di 1		A1	
CONSEGNA		IN DIS.		IMPR.		A1	
CPL_EE_14.dwg		CPL_EE_14.dwg		CPL_EE_14.dwg		A1	